

# Infobrief Congres Software

Security Systems | Sales en Marketing Nederland | september 2008



**BOSCH**

Technologie voor het leven

## Inleiding

Het Bosch DCN pakket is uitgebreid met nieuwe software om vergaderingen voor te bereiden en te begeleiden: DWN-SW. Deze software zal de LBB41xx-software opvolgen. In deze infobrief wordt kort en bondig deze software en zijn mogelijkheden beschreven.

## Verschillende software pakketten

Voor DCN Next Generation zijn nu 4 verschillende software pakketten leverbaar:

### Classic software (LBB41xx)

Dit is de software zoals we die ook al van DCN-Classic (LBB3500) hardware kenden.

Deze software werkt in combinatie met de DCN-CCUB en DCN-CCU (niet met de DCN-WCCU).



### Basic software (DCN-SWSMV)

Dit eenvoudig te configureren en te bedienen pakket biedt veel functionaliteit tegen een aantrekkelijke prijs:

- Parlementair (ja/nee/onthouden) stemmen met export van de resultaten naar PowerPoint
- Synoptische microfoonbediening
- Controle van de draadloze ontvangststatus
- Controle van de batterijstatus van de draadloze toestellen

Deze software werkt in combinatie met de DCN-CCUB, DCN-CCU en DCN-WCCU.

### DCN Software Suite (DCN-SW)

De Nieuwe DCN Software Suite (DCN-SW) is nieuwe software die de Classic software gaat opvolgen. Deze software bestaat uit losse modules zodat u een keuze kunt maken welke functionaliteit u nodig hebt. Deze software draait op een SQL-database voor de functionaliteit en de betrouwbaarheid. Deze suite werkt in combinatie met de DCN-CCUB, DCN-CCU en DCN-WCCU.

## Open Interface

De Open Interface is misschien niet zozeer een software pakket als meer een beschrijving van hoe u een DCN-systeem via een niet-Bosch-besturingsysteem kunt besturen. Om dit mogelijk te maken heeft u een Open Interface licentie nodig. De Open Interface is beschikbaar voor de DCN-CCUB, DCN-CCU en DCN-WCCU.

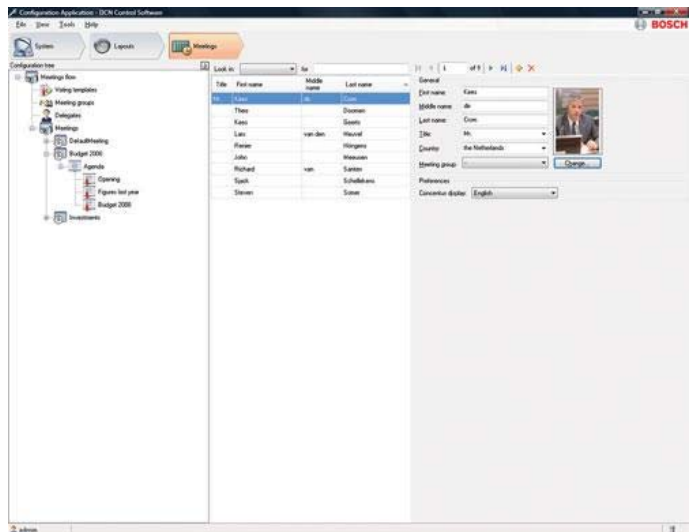


## **DCN-SW, basismodule**

DCN-SW is de basismodule (vergelijkbaar met LBB4190/00 + LBB4185/00 + LBB4171/00) en biedt de volgende functionaliteit:

- Configuratie van het systeem
- Configuratie van de vergaderingen
- Synoptische microfoonbeheer
- Controle van foutmeldingen en batterij en ontvangststatus van draadloze posten

Hiermee kan al een werkende oplossing geboden worden.

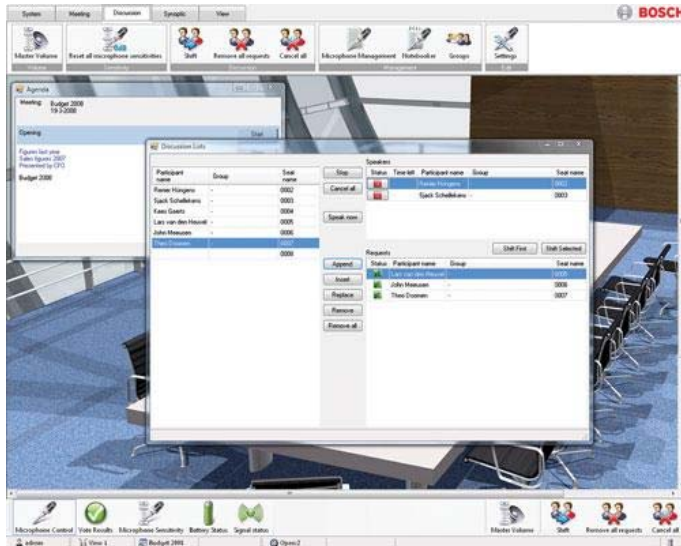


## **DCN-SWDB Deelnemersdatabase**

Door de Deelnemersdatabase (DCN-SWDB) toe te voegen wordt het mogelijk om groepen/partijen te maken. Aan deze partijen worden deelnemers toegevoegd. Aan de partijen kan weer spreektijd toegekend worden.



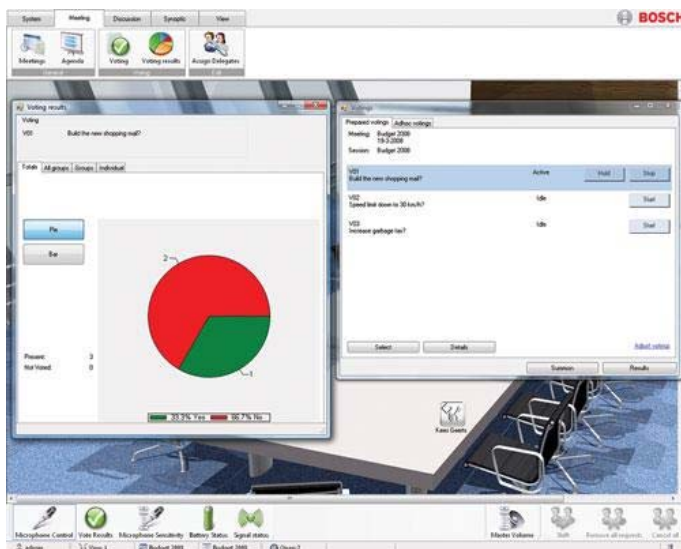
De Deelnemers worden toegewezen aan een toestel (plaats in de zaal) en tevens kunnen bepaalde rechten zoals *microfoon*, *stemmen*, *stemgewicht*, *VIP* aan die deelnemer toegewezen worden.



### DCN-SWMM, Microfoon management

Door Microfoon Management aan het DCN-SW pakket toe te voegen wordt de volgende functionaliteit beschikbaar (deelnemersdatabase is ook nodig):

- Spreeklijsten maken per agendapunt
- Spreektijd per deelnemer en/of partij (per vergadering of agendapunt)



### DCN-SWPV, Parlementair Stemmen

Door nu het systeem verder uit te breiden met Parlementair stemmen (DCN-SWPV) wordt elektronisch stemmen mogelijk en worden de stemresultaten per persoon en per partij opgeslagen (bij aanwezigheid van een Deelnemersdatabase). Er kan natuurlijk ook gekozen worden om de stemming geheim te houden, dan worden alleen de totaalresultaten opgeslagen.



### DCN-SWMP, Multi-PC software

Om het vergadersysteem vanaf meerdere plekken (computers) simultaan te bedienen is er nog de Multi-PC software. Zo kan de werklast voor de medewerkers verdeeld worden.



### DCN software overzicht

In onderstaand overzicht is kort weergegeven welke functionaliteit bij welk pakket beschikbaar is.

	Suite	Basic	Classic
<b>Microfoon beheer</b>	*		*
<b>Synoptische bediening</b>	*	*	*
<b>Installatie</b>	*	*	*
<b>Parlementair stemmen</b>	*	*	*
<b>Multi-stemmen</b>			*
<b>Deelnemers database</b>	*		*
<b>Simultaan vertalen</b>			*
<b>Text/data display</b>			*
<b>Aanwezigheids registratie</b>			*
<b>ID Cards</b>			*
<b>Bericht distributie</b>			*
<b>Intercom</b>			*
<b>Video Display</b>		1	*
<b>Camera Control</b>	2	2	*
<b>Multi-PC</b>	*		*
Centrales:			
<b>DCN-CCUB (bedraad)</b>	*	*	*
<b>DCN-CCU (bedraad)</b>	*	*	*
<b>DCN-WCCU (draadloos)</b>	*	*	

1. stemresultaten kunnen via Powerpoint getoond worden
2. cameracontrol is mogelijk via LBB4162/00 Stand Alone Camera Control Software

### Meer informatie

Voor informatie kunt u terecht op onze website [www.boschsecurity.nl](http://www.boschsecurity.nl), bij uw accountmanager of u kunt contact opnemen met onze infodesk (040-2577200) of stuur een e-mail naar [nl.securitysystems@bosch.com](mailto:nl.securitysystems@bosch.com).