

Infobrief Meeting Recorder

Security Systems | Sales en Marketing Nederland | oktober 2008



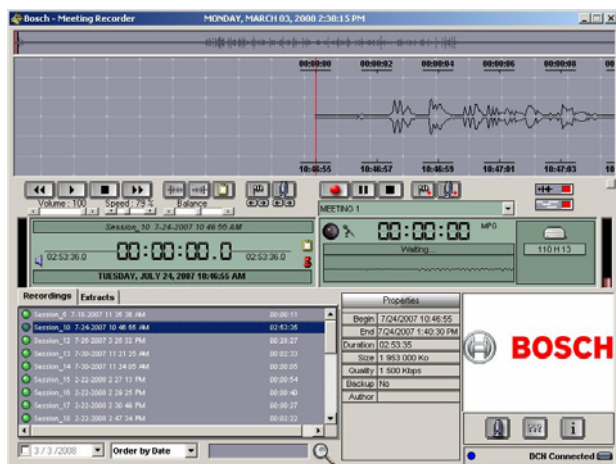
BOSCH

Technologie voor het leven

Inleiding

Het Bosch DCN pakket is uitgebreid met Meeting Recorder Software. Met deze software kunnen vergaderingen opgenomen en uitgewerkt worden. In deze infobrief wordt kort en bondig deze software en zijn mogelijkheden beschreven.

Voor meer informatie kunt u terecht op onze website www.boschsecurity.nl, bij uw accountmanager of u kunt contact opnemen met onze infodesk (040-2577200) of stuur een e-mail naar nl.securitysystems@bosch.com.



Meeting Recorder Software, DCN-MR

De Bosch Meeting Recorder software biedt u de volgende functionaliteit:

- Opnemen van 2 audiokanalen van de vergadering op een PC
- Uitwerken/Transcriptie van een vergadering
- Koppelen van sprekers (namen) aan de audio (automatisch via Open Interface of manueel via het toetsenbord)
- Uitgebreide zoekfunctie (spreker, onderwerp)
- Werkt met Windows XP en Vista

Deze software werkt zowel met de huidige Bosch vergadersystemen (DCN-NG, DCN-Draadloos) als met de vorige Bosch vergadersystemen (LBB3500). Door de PC via RS232 (en Open Interface) met de DCN centrale te koppelen worden de namen automatisch aan de opname gekoppeld.

Transcriptie Module, DCN-MRT

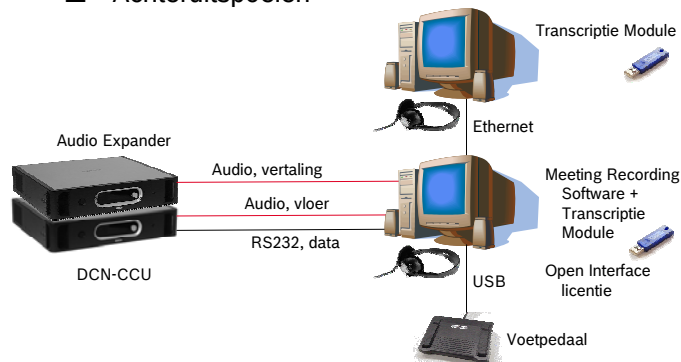
Voor het uitwerken van de vergadering op een andere PC dan op de opname-PC is er de Transcriptie Module (DCN-MRT). Deze software heeft alleen de zoek- en uitwerk-functie van de Meeting Recorder software (DCN-MR). De transcriptie module heeft dezelfde gebruikersinterface als de Meeting Recorder software om het gebruiksgemak gelijk te houden.



Voetpedaal, DCN-MRFP

Om het uitwerken van de vergaderingen te vergemakkelijken kan de PC waarop de vergadering uitgewerkt wordt, voorzien worden van een programmeerbaar 3-knops voetpedaal (DCN-MRFP) voor:

- Afspelen/stoppen
- Vooruitspoelen
- Achteruitspoelen



Hoe werkt het?

In bovenstaande afbeelding is de meest uitgebreide configuratie weergegeven:

- Vloertaal plus 1 vertaling worden opgenomen (1 van de DCN-CCU en 1 van een Audio Expander).
- De namen worden automatisch aan de audio gekoppeld omdat de Centrale (DCN-CCU met Open Interface LBB4187/00) via RS232 gekoppeld is met de opname-PC.
- De opname kan zowel op de opname-PC als op een andere PC uitgewerkt worden.
- Het uitwerken van de notulen wordt vereenvoudigd door het voetpedaal (DCN-MRFP) zodat de handen niet van het toetsenbord af hoeven voor het afspelen van de audio-opname.

typenummer	omschrijving
DCN-MR	Meeting Recorder Software (opnemen & uitwerken)
DCN-MRT	Transcriptie Module
DCN-MRFP	Voetpedaal
LBB4187/00	Open Interface